

DIE GANS UND DIE LUMPENSAMMLERIN

EIN THEATERSTÜCK FÜR KINDER ZUM MITMACHEN
VON PIRKKO CREMER UND CRISTINA SZILLY
GESPIELT VON PIRKKO CREMER

Das Frankfurter Goethe-Haus ist der ideale Ort, um Geschichten über das Alltagsleben vergangener Zeiten zu erzählen und die Kinder unterhaltsam mit dem Werk Johann Wolfgang von Goethes bekannt zu machen. Zitate, Gedichte und Liedtexte des berühmten Dichters werden abwechslungsreich vorgetragen. Das Thema der Müllwiederverwertung wird dabei spielerisch erfasst.

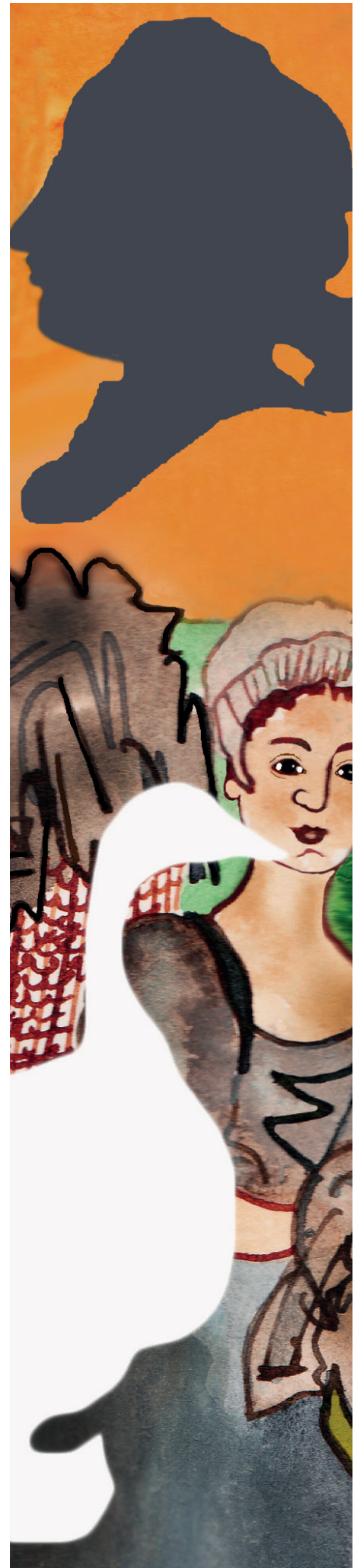
Aus Johann Wolfgang Goethes Jugendzeit begegnet uns die schönste, fetteste und begehrteste Gans von ganz Frankfurt, Henriette von Dazumal. Eine Sturmflut spült sie aus der Vergangenheit in das Goethe-Haus. Mit ihr wird der ganze Müll aus der modernen Stadt ins Haus getragen. Gans Henriette möchte sich einen Traum erfüllen und nach Italien fliegen. Unterstützung erhält sie dabei von der Lumpensammlerin Marie Weber und vom Publikum ...

Gemeinsam begeben wir uns auf Spurensuche sowohl in die Vergangenheit als auch in die Gegenwart. In welcher Zeit sind wir denn? Hat das junge Publikum eine Antwort? Welche Bedeutung hat die Natur heute? Ist sie ein Sehnsuchtsort, an dem wir unsere Urlaube verbringen, oder ist sie ein Gut, das wir durch Wiederverwertung und Nachhaltigkeit schützen sollten?

Mit diesem kleinen Theaterstück (Dauer 50 Minuten) möchten wir die Kinder für einen nachhaltigen Umgang mit der Natur sensibilisieren, über die Zeit Goethes erzählen und Gegenwartsbezüge herstellen.

TERMINE Freitag, 13. Dezember 2019, 9.30 Uhr
 Montag, 16. Dezember 2019, 9.30 Uhr
ALTER 1. bis 4. Schuljahr
EINTRITT 3,00 Euro
ANMELDUNG erforderlich

THEATER
IM MUSEUM



ÖFFNUNGSZEITEN

Montag bis Samstag	10.00 bis 18.00 Uhr
Sonn- und Feiertage	10.00 bis 17.30 Uhr

EINTRITTSPREISE

	GOETHE-HAUS
Eintritt	7,00 Euro
Ermäßigt	3,00 Euro
Gruppen ab 11 Personen	5,00 Euro
Gruppen ab 20 Personen	4,00 Euro
Familien mit Kindern (max. 2 Erwachsene)	10,00 Euro
Studenten	3,00 Euro
Schüler	1,50 Euro
Kinder bis 6 Jahre	frei

FÜHRUNGEN

Schüler	3,00 Euro pro Schüler mit Führung (mindestens 30,00 Euro/10 Schüler). Ergänzende Schwerpunkte (30 Minuten): 10,00 Euro pauschal
Studierende	Eintritt zuzüglich 20,00 Euro Führungsgebühr (max. 25 Pers.) Ergänzende Schwerpunkte (30 Minuten): 10,00 Euro pauschal
Gruppen	Eintritt zuzüglich 40,00 Euro Führungsgebühr (max. 25 Pers.) Ergänzende Schwerpunkte (30 Minuten): 20,00 Euro pauschal
Fremdsprachen	Englisch, Französisch und weitere auf Anfrage

VERKEHRSANBINDUNG

Wir sind von den S- und U-Bahn-Haltestellen Willy-Brandt-Platz und Hauptwache in fünf bis zehn Gehminuten zu erreichen.

ANMELDUNG

Tel (069) 13880-0 / E-Mail: anmeldung@goethehaus-frankfurt.de

Frankfurter Goethe-Haus, Freies Deutsches Hochstift,
Frankfurter Goethe-Museum
Großer Hirschgraben 23–25, 60311 Frankfurt am Main
www.goethehaus-frankfurt.de



INFOS UND KONTAKT



Bildnachweise

Kunstwerke:

J. W. v. Goethe: Farbenkreis, Aquarell, 1809; K. Bennet nach J. H. W. Tischbein: Goethe in der Campagne, Öl/Leinwand, um 1849. C. Chr. Vogel von Vogelstein: David d'Angers modelliert die Büste Ludwig Tiecks, Öl/Leinwand, 1839; Titelkupfer, „West-östlicher Divan“, 1819, © Goethe-Museum Düsseldorf 1999; C. Szilly: Die Gans und die Lumpensammlerin (Foto: C. Szilly); Silhouette J. W. Goethes, Tuschezeichnung, um 1780; Theodor Pixis: Faust und Gretchen. Marthe und Mephisto im Garten, 1863; alle Kunstwerke Freies Deutsches Hochstift/Frankfurter Goethe-Museum (wenn nicht anders angegeben Foto: David Hall).

Fotos:

Flur im Goethe-Haus (Foto: David Hall); Junge Besucher vor C. D. Friedrichs „Abendstern“ (Foto: Cristina Szilly); Utensilien Schreibwerkstatt (Foto: Cristina Szilly); Rundgang für blinde und sehbehinderte Besucher (Foto: Cristina Szilly); Besuchergruppe im Musikzimmer des Goethe-Hauses (Foto: Doris Schumacher); Katharinenkirche Frankfurt am Main (Foto: Doris Schumacher); Goethe-Haus (Foto: David Hall).